

BOLETÍN AGROMETEREOLÓGICO  
ISSN 1851-1783

INTA GENERAL CABRERA

General Cabrera: Latitud: 32° 48 Longitud: 63° 52 Altura s.n.m. 296 m

Mes: Abril 2010

Días	Temperatura del Aire		Lluvia mm	HR (%)		Viento		Eto. (* (mm)
	Mínima	Máxima		Máxima	Mínima	Máxima	Dirección	
1	14.0	26.2	0.0	90	31	29.0	S	4.8
2	12.0	17.2	29.6	100	97	20.9	NE	0.7
3	8.3	22.2	0.2	100	38	24.1	SSE	3.4
4	7.8	17.0	0.0	91	71	29.0	SE	1.8
5	7.1	21.4	0.8	99	50	27.4	NE	4.1
6	8.3	22.4	0.0	90	47	33.8	NNE	4.4
7	7.3	23.8	0.0	98	48	33.8	N	4.5
8	8.8	24.3	0.0	92	47	30.6	NNE	4.3
9	8.9	24.7	0.0	95	47	33.8	NNE	4.5
10	8.1	26.0	0.0	97	48	41.8	NNE	5.8
11	12.2	27.7	0.0	97	45	30.6	N	4.1
12	11.2	28.8	0.0	97	44	33.8	NNE	4.5
13	8.5	19.3	4.6	95	73	53.1	SO	1.1
14	6.3	17.0	1.4	97	60	49.9	SO	3.1
15	3.0	23.1	0.0	98	30	20.9	N	3.9
16	6.3	26.3	0.0	94	33	33.8	NNE	4.9
17	7.9	27.6	0.2	100	36	22.5	N	3.7
18	10.8	29.7	0.0	97	48	20.9	ONO	3.7
19	12.9	27.3	1.0	98	47	57.9	E	3.7
20	13.4	18.3	9.0	96	58	29.0	SE	1.8
21	7.6	21.8	1.0	99	53	22.5	N	3.1
22	4.9	15.6	9.0	95	60	29.0	OSO	1.0
23	0.9	16.3	0.0	96	56	27.4	NE	2.9
24	8.1	15.7	0.0	91	70	24.1	NNE	1.5
25	4.1	18.3	0.0	99	60	14.5	NNE	2.2
26	3.5	22.1	0.0	97	42	17.7	ONO	3.6
27	6.5	23.6	0.0	93	32	30.6	N	3.1
28	5.7	25.2	0.0	97	27	27.4	S	3.9
29	4.9	24.3	0.0	95	36	19.3	ONO	3.7
30	5.3	27.2	0.0	94	32	24.1	N	3.7

(\*) **Eto**: Es la Evapotranspiración Potencial y representa la demanda evaporativa estimada del ambiente en mm/día.

**Valor 0,2**: no se considera lluvia

■ Total de lluvia del mes de abril:	56,8 mm
■ Total de lluvia acumulada en el año:	247,2 mm
■ Total de lluvia acumulado Periodo Cultivos de Verano: (julio 09- abril 10)	537,4 mm

### Lluvias registradas en General Cabrera en el mes de abril. Periodo 1975 – 2010

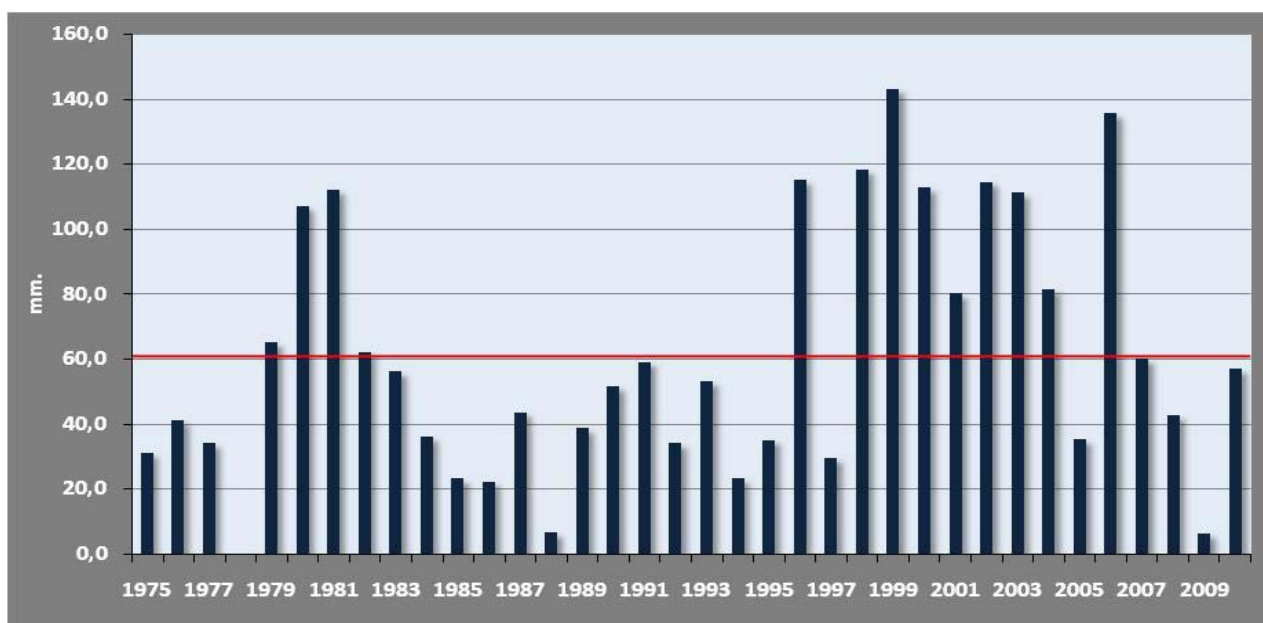


Gráfico 1. Línea roja: Promedio histórico 60,4 mm

### Precipitaciones Acumuladas. Periodo julio 09 – abril 10

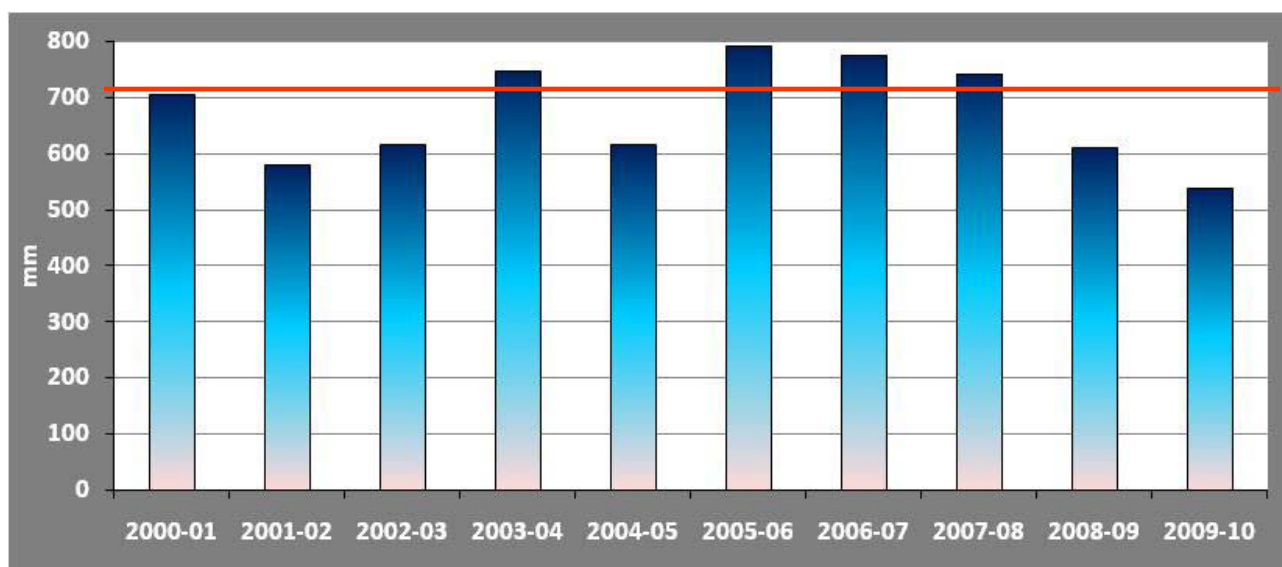


Gráfico 2. Línea roja: Promedio histórico 715,1 mm

### Precipitaciones anuales acumuladas hasta el mes de abril durante los años 2009/10 y promedio histórico

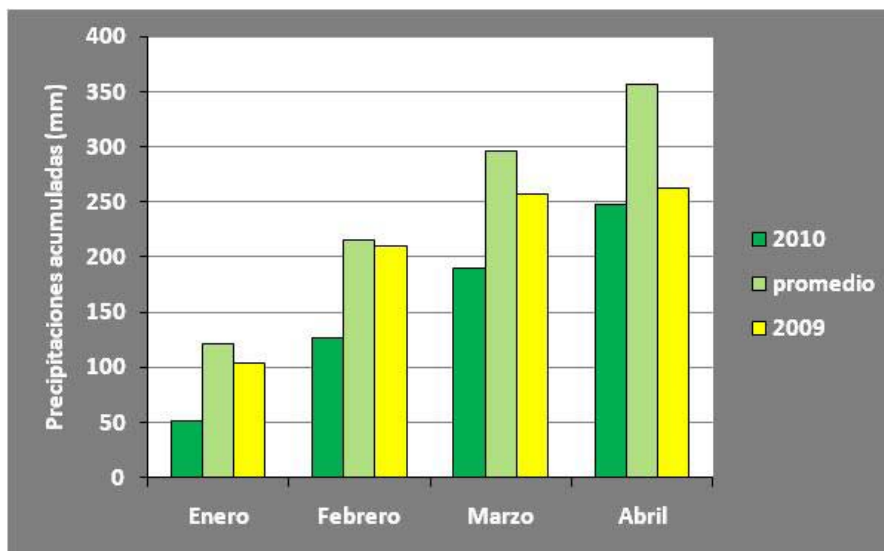


Gráfico 3. Acumulación de Precipitaciones

#### SITUACIÓN AGROCLIMÁTICA DEL MES DE ABRIL DE 2010

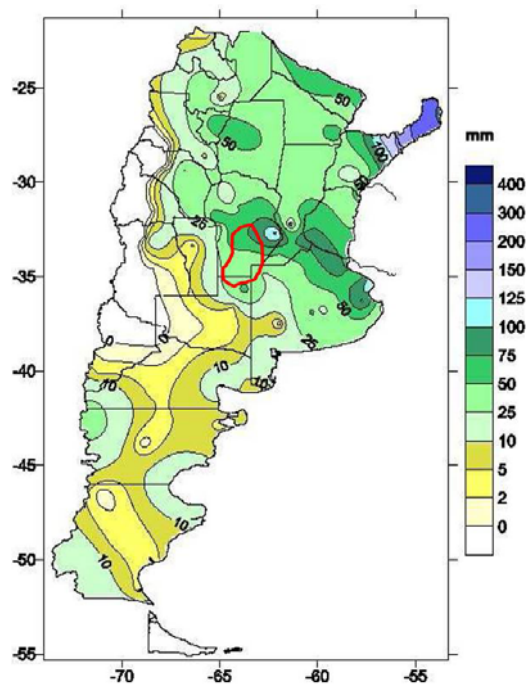
En el mes de abril las lluvias en General Cabrera fueron inferiores a las esperadas para este mes del año, la acumulación de agua en el suelo sigue siendo insuficiente debido a que solo ocurrió una precipitación importante durante todo el mes, el día 2 con 29,6 mm, el resto de los registros fueron muy bajos.

Durante el mes se registraron 56,8 mm estos valores son inferiores a los valores medios normales en 3,6 mm. Gráfico 1.

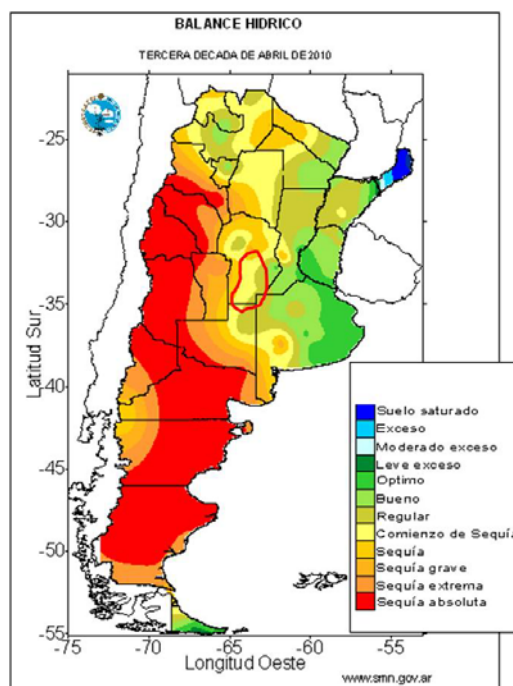
La acumulación de precipitaciones caídas durante el periodo julio 09 – Abril 10 es de 537,4 mm, esto significa 177,7 mm por debajo de la media histórica. Gráfico 2.

La acumulación de precipitaciones caídas durante el año 2010 es de 247,2 mm, estando 109,8 mm por debajo de la normal histórica y 16 mm inferiores al mes de abril del año 2009. Gráfico 3.

En el área manisera en la región centro - norte los valores registrados fueron entre 50 y 100 mm mientras que en el sur los registros fueron entre 25 y 50 mm. Mapa 1.



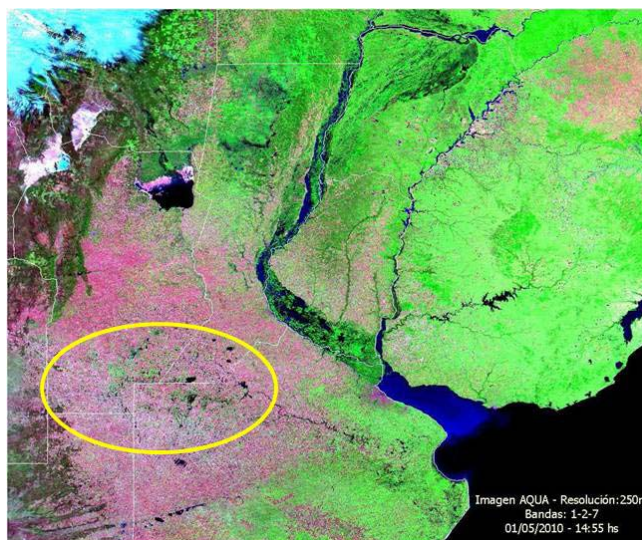
Mapa 1. Precipitaciones totales observadas en el mes de abril. Línea roja: Región Manisera



Mapa 2. Distribución del Balance Hídrico en Argentina (SMN). Líneas Roja: Región Manisera.

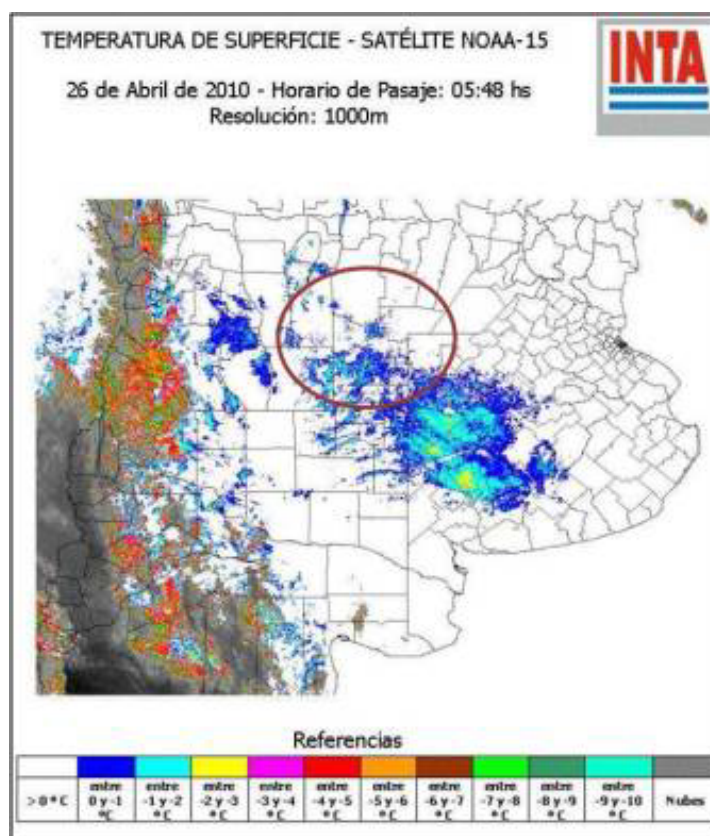
Los suelos de la región manisera se encuentran en estado regular en la zona este de la Pcia de Córdoba y en el resto del área demarcada se observa condiciones de comienzo de sequía.

Las situaciones de riesgo hídrico sobre el sur de Santa Fe y sureste de Córdoba continuaron mejorando notablemente debido a la falta de lluvias en la zona, permaneciendo los anegamientos de sectores bajos y deprimidos. Mapa 3



Mapa 3. Imagen AQUA del 1 de mayo de 2010 a las 14:55hs. Antenas Satelitales INTA Castelar

Respecto a las temperaturas, estas comenzaron a bajar desde el día miércoles 21 y el día más frío en lo que va del año fue el viernes 23 de abril con mínimas por debajo de 0°C en todo el centro y sur del país



Mapa 4. Helada a nivel de superficie (suelo) del día 26 de abril de 2010.

## Estado de los cultivos de verano en General Cabrera

Las lluvias caídas en el mes de abril en el área de General Cabrera estuvieron acordes al promedio histórico, el cual es relativamente bajo. Esto no permitió una buen llenado de granos y maduración de los cultivos de maní. Tampoco permitió la recuperación de humedad en el perfil afectando las perspectivas de los cultivos de invierno. Está muy avanzada la cosecha de maíz y soja con rendimientos inferiores a lo esperado, oscilando en el caso del maíz entre 1,5 y 6 Tn/ha con una mayor frecuencia de rendimientos entre 1,5 y 3 Tn/ha y baja calidad. En el caso de soja se observa una elevada variabilidad con rendimientos desde 2 qq/ha hasta 30 qq/ha, siendo los rendimientos mas frecuentes entre 10 y 20 qq/ha con muchos lotes de muy baja calidad de granos (granos verdes, manchados, maduración incompleta, etc.)

Los lotes con maní se han arrancado prácticamente en su totalidad, habiéndose trillado algunos con rendimientos entre 25 y 40 qq/ha. Las perspectivas de rendimiento de los lotes sembrados tardíamente no son alentadoras.



Mas de 500 personas participaron del 4º Circuito del maní realizado el 15 de Abril en General Deheza y General Cabrera.



Participan en la confección de este informe:

Bióloga Mariela Monetti

Ing. Agr. Darío Boretto

Parte de la Información es suministrada por:

Servicio Meteorológico Nacional

Cátedra de Agrometeorología FAV – UNRC

Instituto de Clima y Agua - INTA-Castelar

A quienes agradecemos la colaboración

Para suscribirse/cancelar su suscripción al boletín envíe un correo electrónico a:  
[ciacabrera@arnetbiz.com.ar](mailto:ciacabrera@arnetbiz.com.ar)

Este boletín es editado en:

**INTA General Cabrera**

**25 de Mayo 732 - (5809) General Cabrera-Prov. Córdoba**

**Teléfono 0358-4930052/1434**

**Responsable: Ing. Agr. Ricardo Pedelini**

**Auspicia**



[www.ciacabrera.com.ar](http://www.ciacabrera.com.ar)